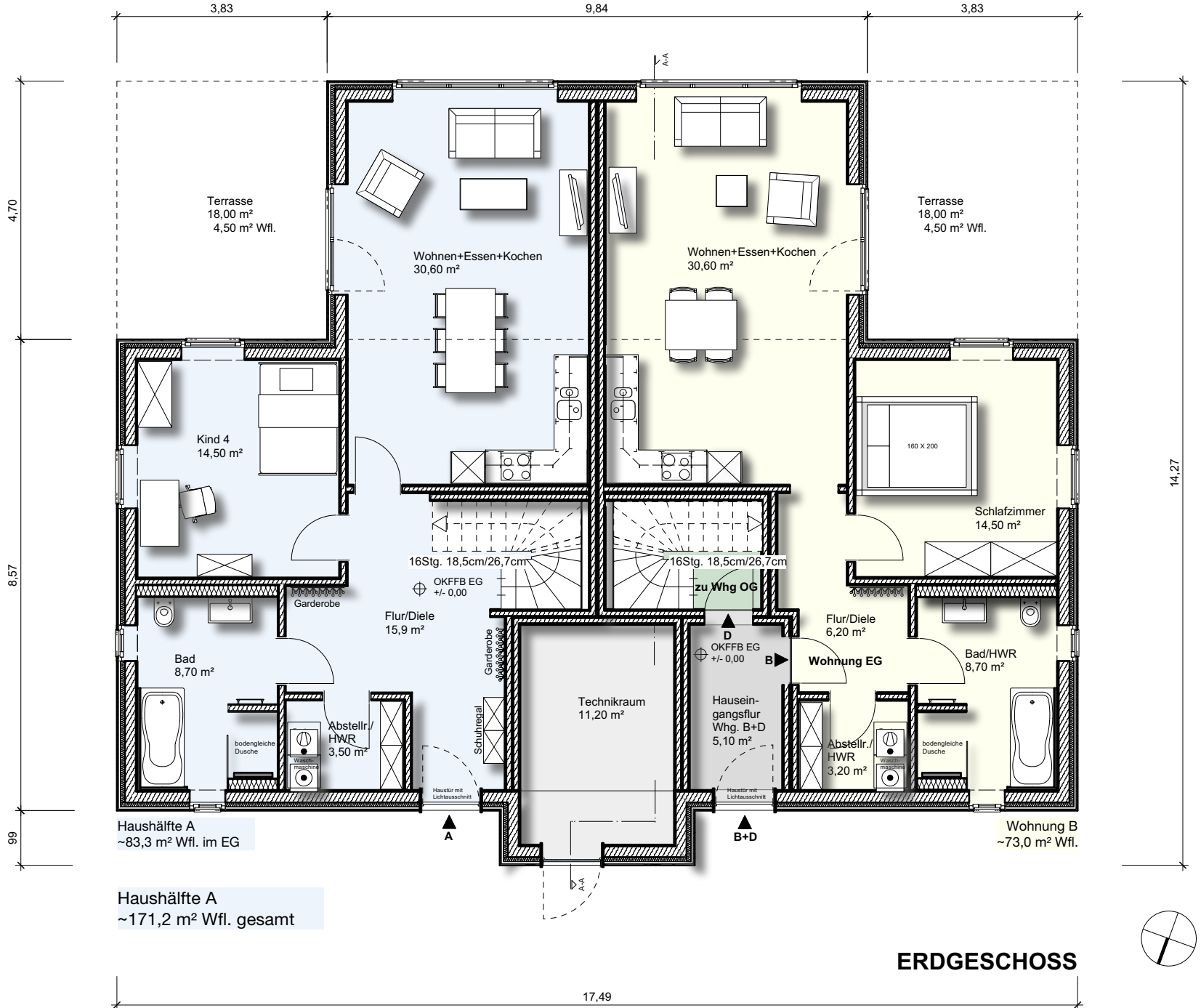
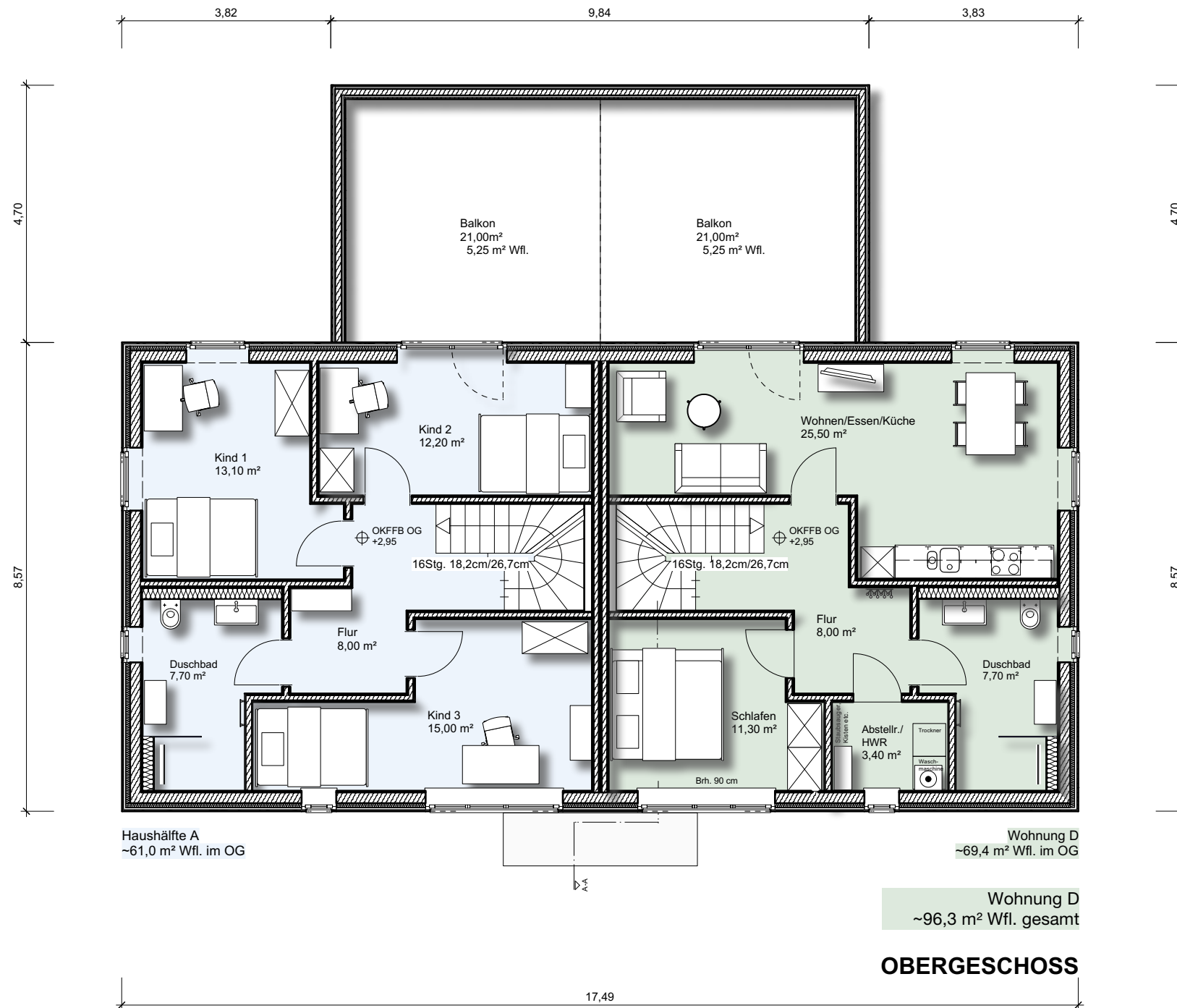


Haus Typ I mit 3 Wohneinheiten



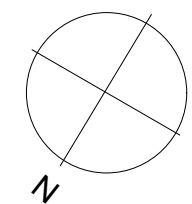
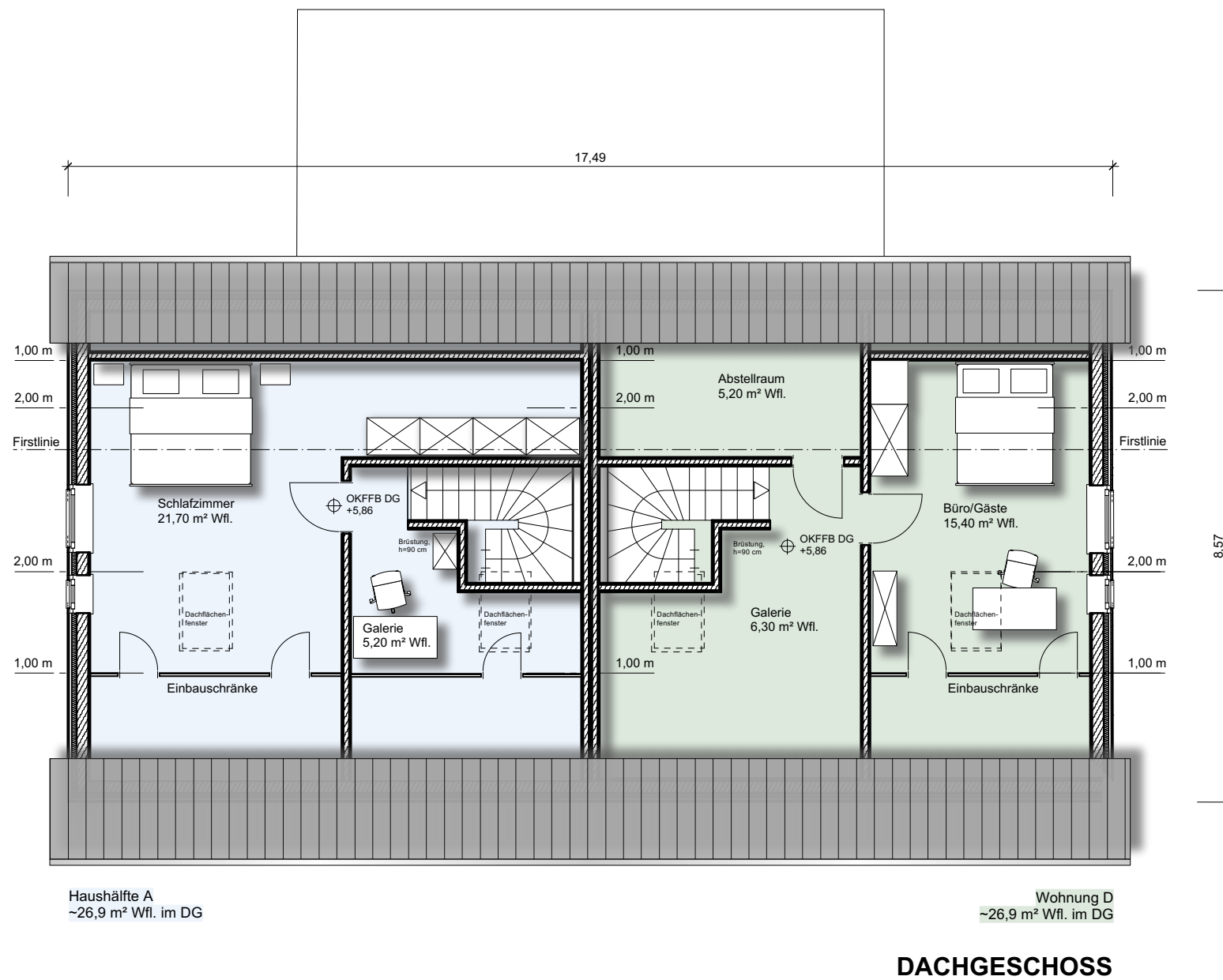
Bezeichnung Einzelhaus Typ I mit 3 WE - Grundriss EG			
Planstand Entwurf			
Projekt-Nr. 2022-04	Index	Plan-Nr. EZH_I-3_E21	Maßstab 1:100
Datum gez. 16.05.2023	Bauvorhaben Wohnprojekt "Schnellenberger Weg"		
Blattgröße DIN A3	Schnellenberger Weg, 21391 Reppenstedt		
Gezeichnet B.H.	Architekt Saborosch Architekten Lüner Weg 23, 21337 Lüneburg 04131 - 927 902 20 info@saborosch-architekten.de		
Unterschrift Baugemeinschaft	Auftraggeber Planungsgemeinschaft wandelbar GbR c/o Volker Holtermann Alfstr.17, 23552 Lübeck		





Bezeichnung Einzelhaus Typ I mit 3 WE - Grundriss OG			
Planstand			
Projekt-Nr. 2022-04	Index	Plan-Nr. EZH_I-3_E22	Maßstab 1:100
Datum gez. 02.08.2023	Bauvorhaben Wohnprojekt "Schnellenberger Weg"		
Blattgröße DIN A3	Schnellenberger Weg, 21391 Reppenstedt		
Gezeichnet B.H.	Architekt Saborosch Architekten Lüner Weg 23, 21337 Lüneburg 04131 - 927 902 20 info@saborosch-architekten.de		
Unterschrift Baugemeinschaft	Auftraggeber Planungsgemeinschaft wandelbar GbR c/o Volker Holtermann Alfstr.17, 23552 Lübeck		





Bezeichnung Einzelhaus Typ I mit 3 WE - Grundriss DG			
Planstand			
Projekt-Nr. 2022-04	Index	Plan-Nr. EZH_I-3_E23	Maßstab 1:100
Datum gez. 16.05.2023	Bauvorhaben Wohnprojekt "Schnellenberger Weg"		
Blattgröße DIN A3	Schnellenberger Weg, 21391 Reppenstedt		
Gezeichnet B.H.	Architekt Saborosch Architekten Lüner Weg 23, 21337 Lüneburg 04131 - 927 902 20 info@saborosch-architekten.de		
Unterschrift Baugemeinschaft	Auftraggeber Planungsgemeinschaft wandelbar GbR c/o Volker Holtermann Alfstr.17, 23552 Lübeck		

